

ID:2281 - Торговый Центр вблизи города Cottbus



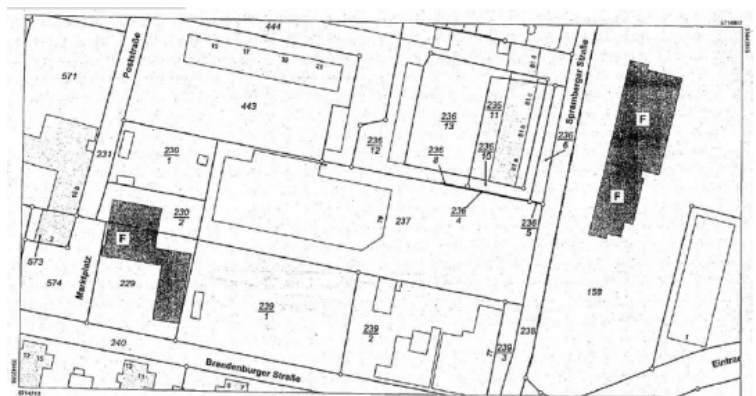
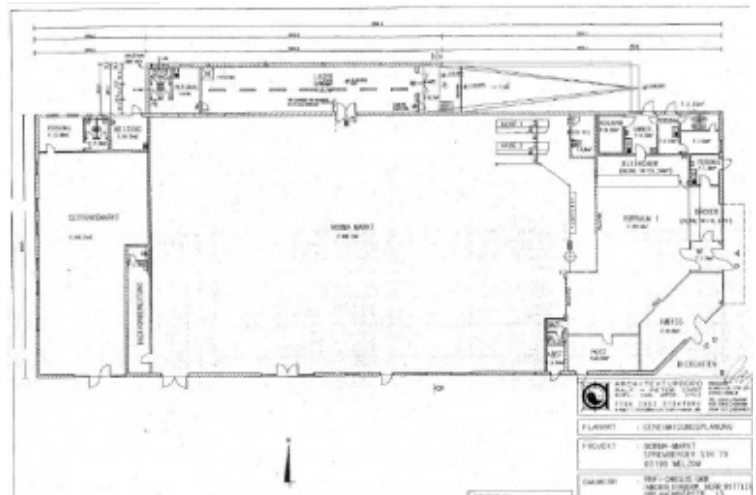
1 600 000 €

Тип объекта	Торговый Центр	Площадь здания	1 630 м²
Рентабельность, %	8,02	Площадь участка	5 106 м²
Аренда, EUR	128 340 €	Аренда евро/м2	6.56 €
Страна	Германия	Стоимость евро/м2	981.6 €
Земля	Бранденбург	Кол-во парковочных мест	66
Город	Ближайший город Cottbus	Год постройки	1994
Расстояние до города, км	27	Договор аренды	До 31.05.2024

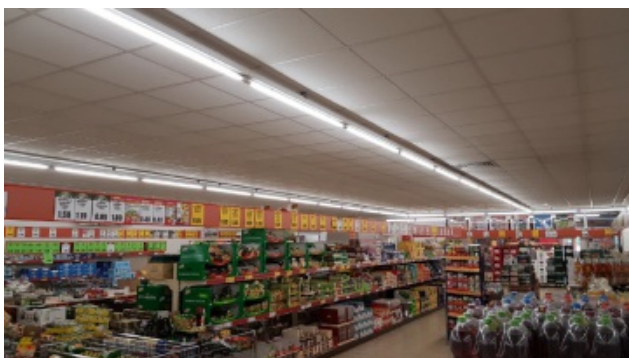
- Состояние объекта: в 2013 г. был проведен капитальный ремонт
- Якорный арендатор: крупная торговая сеть NORMA
- + 4 арендатора
- Коммунально-эксплуатационные расходы: 6.800 €
- Объект был ревитализирован весной 2013 г. Обновлены полы в зоне самообслуживания и на входе. Засчет реорганизации здания в состав объекта теперь также входит бистро. В отопительной системе были обновлены котел и горелка. Помимо этого были полностью отремонтированы фасад и крыша.
- Объект расположен в центре города Вельцов в непосредственной близости от главной магистрали, что обеспечивает хорошую видимость и доступность объекта.

Получение финансирования

Получение финансирования возможно под 1,9% годовых. Срок: 10-20 лет. Необходимо 50% собственного капитала



Фотографии



Расположение на карте



Услуги

- ✓ поиск и выбор квартиры
- ✓ проведение переговоров с собственниками
- ✓ предоставление переводчика-консультанта и транспорта
- ✓ открытие счёта в немецком банке
- ✓ юридическое и нотариальное оформление сделки
- ✓ последующее управление недвижимостью