



CITYGATE

АПАРТАМЕНТЫ

КИПР

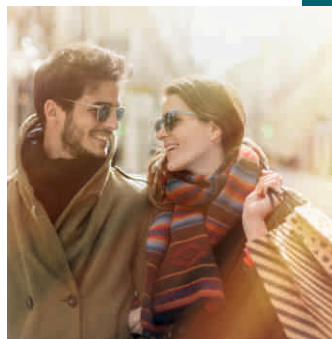
ЖЕМЧУЖИНА СРЕДИЗЕМНОМОРЬЯ

КИПР - ЭТО ГОРАЗДО БОЛЬШЕ, ЧЕМ ЛЕНИВЫЙ ПЛЯЖНЫЙ КУРОРТ. ОСТРОВ ЯВЛЯЕТСЯ МНОГОСЛОЙНЫМ, КАК И ЕГО ИСТОРИЯ, С ПРИВЛЕКАТЕЛЬНЫМ ЛАНДШАФТОМ, ОБРАЗОМ ЖИЗНИ И С ТЕПлыми И ГОСТЕПРИИМНЫМИ ЖИТЕЛЯМИ.

- Полноправный член Европейского Союза
- Самый низкий корпоративный налоговый режим в ЕС (12,5%)
- Стратегическое расположение: пересечение трех континентов (Африка, Азия и Европа)
- Космополитичный образ жизни
- Культурное разнообразие
- Отличная инфраструктура
- Современные медицинские учреждения и центры
- Приятный средиземноморский климат
- Богатая культура и история
- Широкое распространение английского языка
- Пляжи, отмеченные Голубым флагом
- Живописные деревни и горы с сосновыми лесами
- Зимние горнолыжные курорты

- Кипр является бизнес и транспортным центром региона
- Наиболее важный центр туризма, торговли и услуг в восточном Средиземноморье
- Космополитичный образ жизни с популярными круглогодичными фестивалями
- 340 солнечных дней в году
- Богатая культура и история
- Широкое распространение английского языка
- 16 км береговой линия с песчаными пляжами, отмеченными голубым флагом
- Безопасная и дружелюбная атмосфера
- Оживленная ночная жизнь
- Широкий спектр развлечений и экскурсий
- Кратчайшие расстояния до всех удобств и сервисов
- Разнообразие торговых центров с мировыми брендами
- Несколько минут езды до международных аэропортов Пафоса и Ларнаки с более чем 170 международными рейсами в неделю по основным направлениями
- Пятизвездочные отели и курорты
- Крупнейшее в Европе казино
- Государственные и частные учебные заведения
- Отличные медицинские учреждения
- Живописная пристань и набережная с рыбными тавернами и торговыми точками
- На расстоянии нескольких минут езды на машине горы, виноградники, традиционные деревни и горнолыжные курорты

ЛИМАСОЛ
ЕСТЬ МНОГО ПРИЧИН,
ПОЧЕМУ ЛИМАССОЛ ЯВЛЯЕТСЯ
БЛАГОПРИЯТНЫМ МЕСТОМ





ЦЕНТРАЛЬНОЕ РАСПОЛОЖЕНИЕ

ГЛАВНАЯ АВТОМАГИСТРАЛЬ,
СВЯЗЫВАЮЩАЯ ЛИМАСОЛ
И ДРУГИЕ ГОРОДА

ОТЕЛЬ
ST RAPHAEL И
ЯХТ ПРИСТАНЬ

ТОРГОВЫЙ РАЙОН
С МАГАЗИНАМИ
И АУТЛЕТАМИ

CITYGATE
АПАРТАМЕНТЫ

МУНИЦИПАЛЬНЫЙ ПЛЯЖ,
ПЕСЧАНЫЙ ПЛЯЖ
С ОРГАНИЗОВАННЫМИ
ВИДАМИ СПОРТА

НАБЕРЕЖНАЯ ЛИМАССОЛА
ПЕСЧАНЫЕ ПЛЯЖИ,
ПЛЯЖНЫЕ БАРЫ,
СПОРТИВНЫЕ СООРУЖЕНИЯ

ЧАСТНАЯ
МЕЖДУНАРОДНАЯ
ГИМНАЗИЯ **FOLEY'S**



РЕЗЮМЕ ПРОЕКТА

НЕДВИЖИМОСТЬ ДЛЯ
ПОЛУЧЕНИЯ ВИДА НА ЖИТЕЛЬСТВО НА КИПРЕ
И
КИПРСКОЙ ИНВЕСТИЦИОННОЙ ПРОГРАММЫ
ДЛЯ ГРАЖДАНСТВА

КОЛИЧЕСТВО АПАРТАМЕНТОВ	13
СПАЛЬНИ	2, 3 & 4
КОЛИЧЕСТВО ЭТАЖЕЙ	4
ОБЩАЯ КРЫТАЯ ПЛОЩАДЬ	100.72m - 241.20m
МЕБЛИРОВКА	ВКЛЮЧЕНА



Информация, представленная здесь, может использоваться только для справочных целей и не имеет юридической силы. Продавец оставляет за собой право на любые изменения по своему усмотрению. Действительные архитектурные планы включаются в договор купли-продажи.

ВИД СПЕРЕДИ



ЧЕТВЕРТЫЙ ЭТАЖ

ТРЕТИЙ ЭТАЖ

ВТОРОЙ ЭТАЖ

ПЕРВЫЙ ЭТАЖ

▲
ВХОД

▲
ЗАКРЫТЫЙ ВХОД НА ЧАСТНУЮ КРЫТУЮ ПАРКОВКУ

ОБЗОР ПРОЕКТА

- 2-х, 3-х и 4-х спальные квартиры и пентхаусы с современным дизайном
- Расположенные в престижном жилом районе в самом сердце города Лимассол
- Четырнадцать апартаментов, с высокотехнологичными характеристиками и энергосберегающими материалами
- Спальни для хозяев с собственными ванными комнатами
- Просторные балконы с великолепным видом на город, горы и окрестности
- Впечатляющий вход и вестибюль с современными высокотехнологичными лифтами
- Сад на крыше с барбекю, с лаунж-зоной, баром и джакузи
- Частная огороженная крытая парковка для жителей
- Кладовые
- Шумоизоляция между этажами
- Разработан с учетом эстетических и функциональных преимуществ проекта
- Проект находится вблизи достопримечательностей, пляжа и центра города с развитой инфраструктурой
- Несколько минут на машине до знаменитой набережной Молос и золотого побережья с песчаными пляжами с организованными видами водного спорта и отдыха, барами, 5-звездочными отелями и спа-курортами, старого города и пристани для яхт
- В двух минутах езды от автомагистрали, связывающей города, горы, деревни, поля для гольфа и международные аэропорты

ВИД СЗАДИ

НАБЕРЕЖНАЯ ЛИМАССОЛА
ПЕСЧАНЫЕ ПЛЯЖИ,
ПЛЯЖНЫЕ БАРЫ,
СПОРТИВНЫЕ СООРУЖЕНИЯ

ЦЕНТР
ГОРОДА
ЛИМАССОЛ

ПОРТ
ЛИМАССОЛА

АМЕРИКАНСКАЯ
ШКОЛА

ЛИМАССОЛ
ЯХТ-МАРИНА

СОЛЕНОЕ
ОЗЕРО

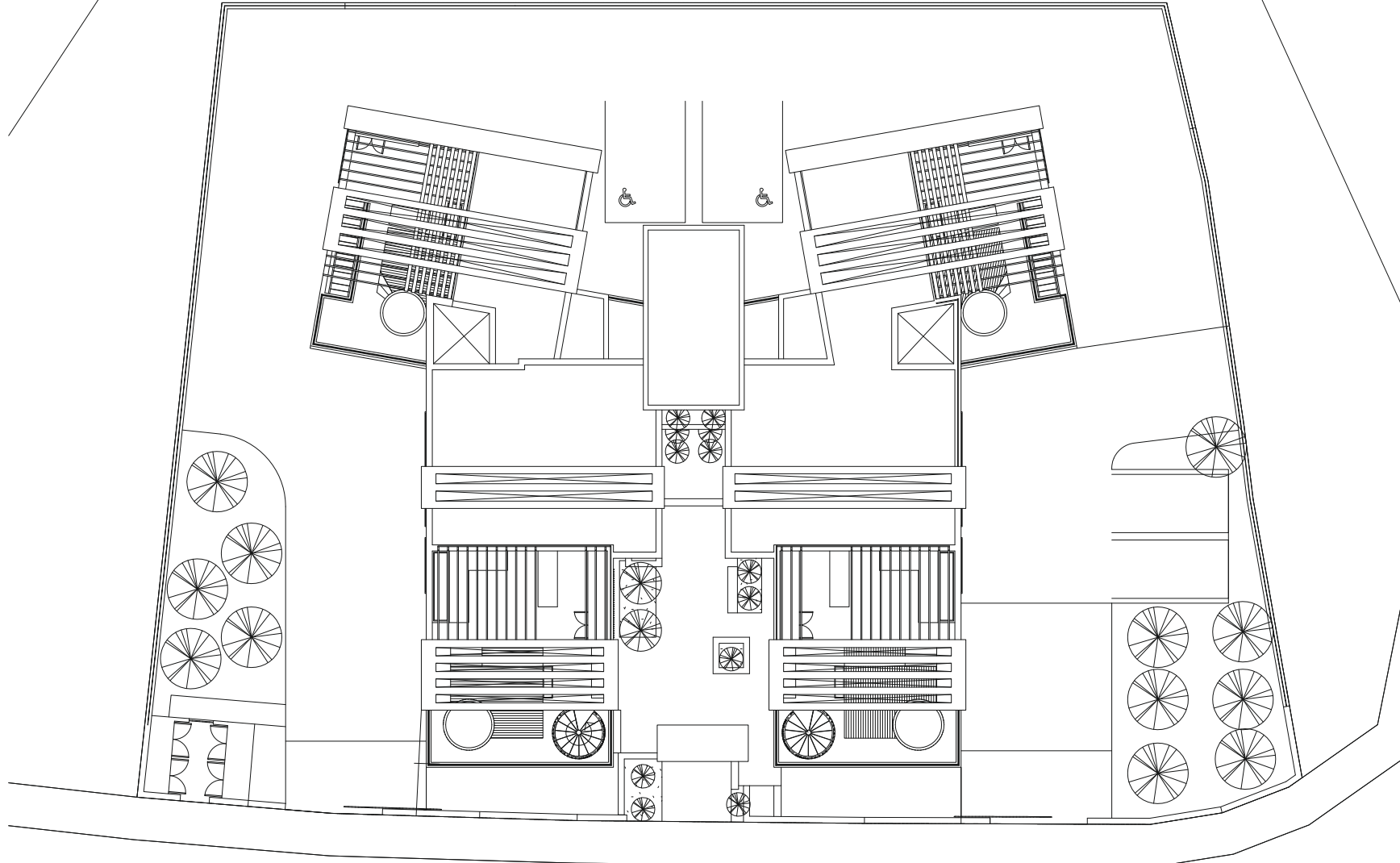
ТОРГОВЫЕ ЦЕНТРЫ
ЛИМАССОЛА
и БУДУЩЕЕ КАЗИНО

ПЛЯЖ
LADY'S MILE

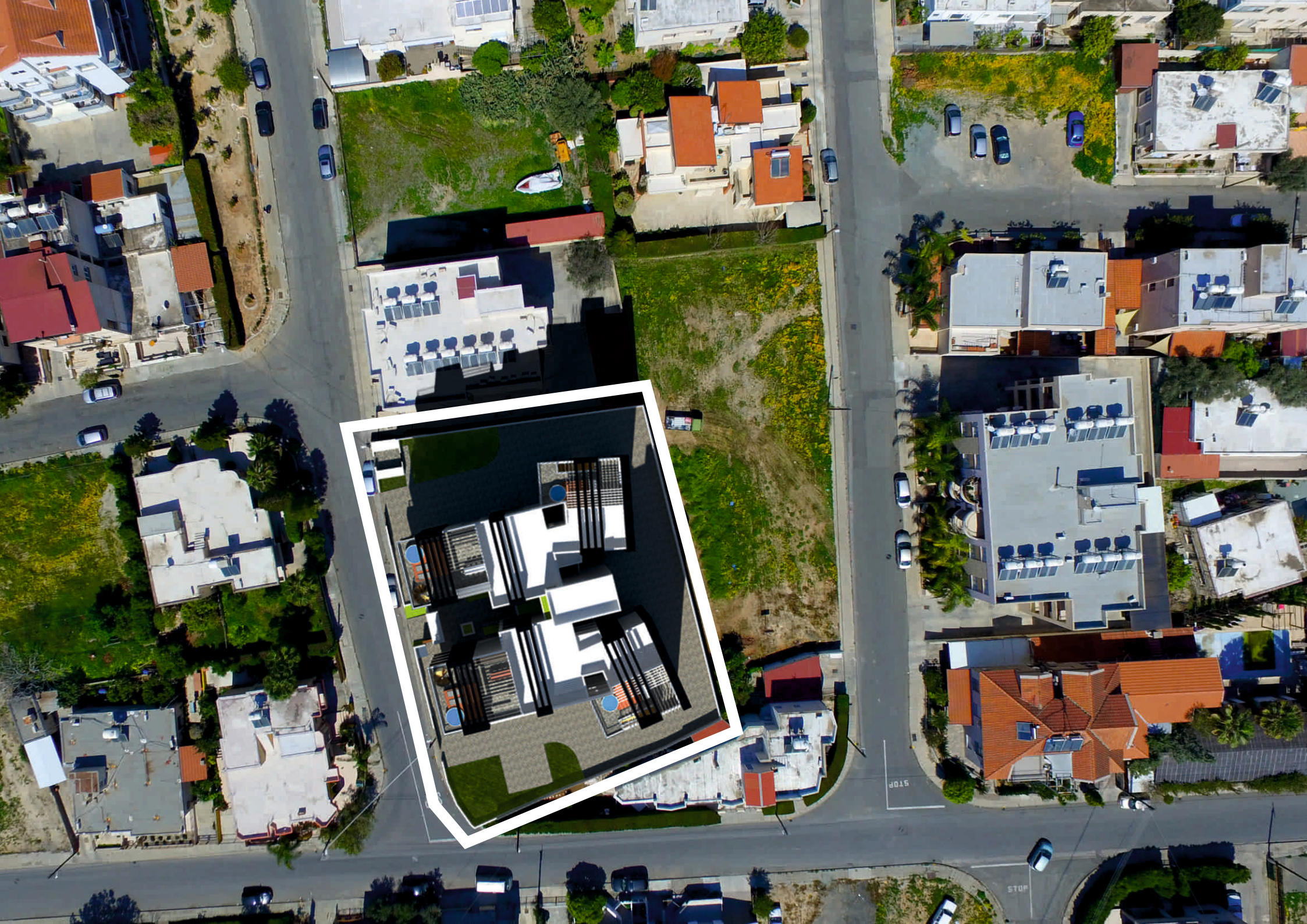
CITYGATE
АПАРТАМЕНТЫ



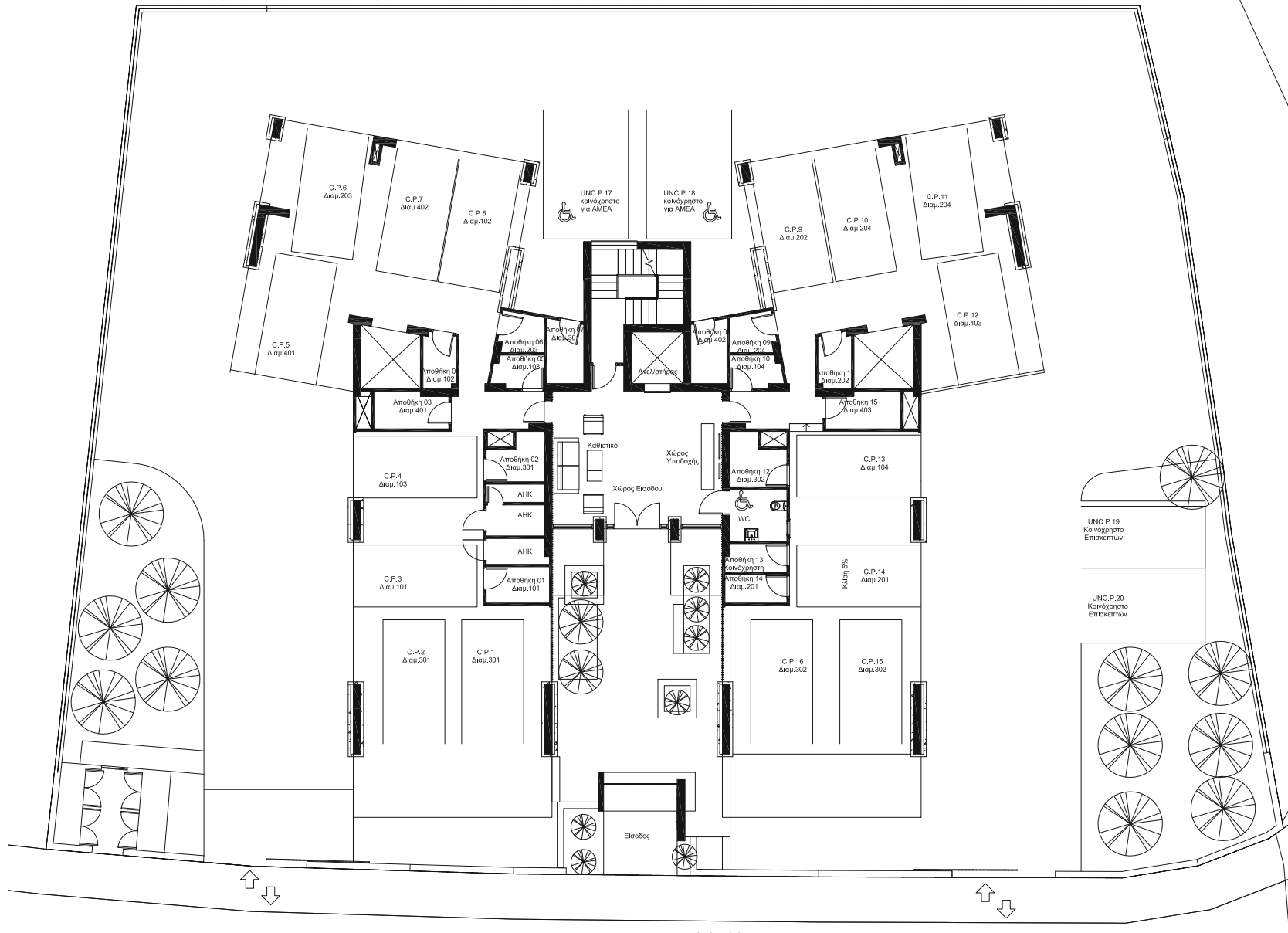
ΜΑΣΤΕΡ-ΠΛΑΝ



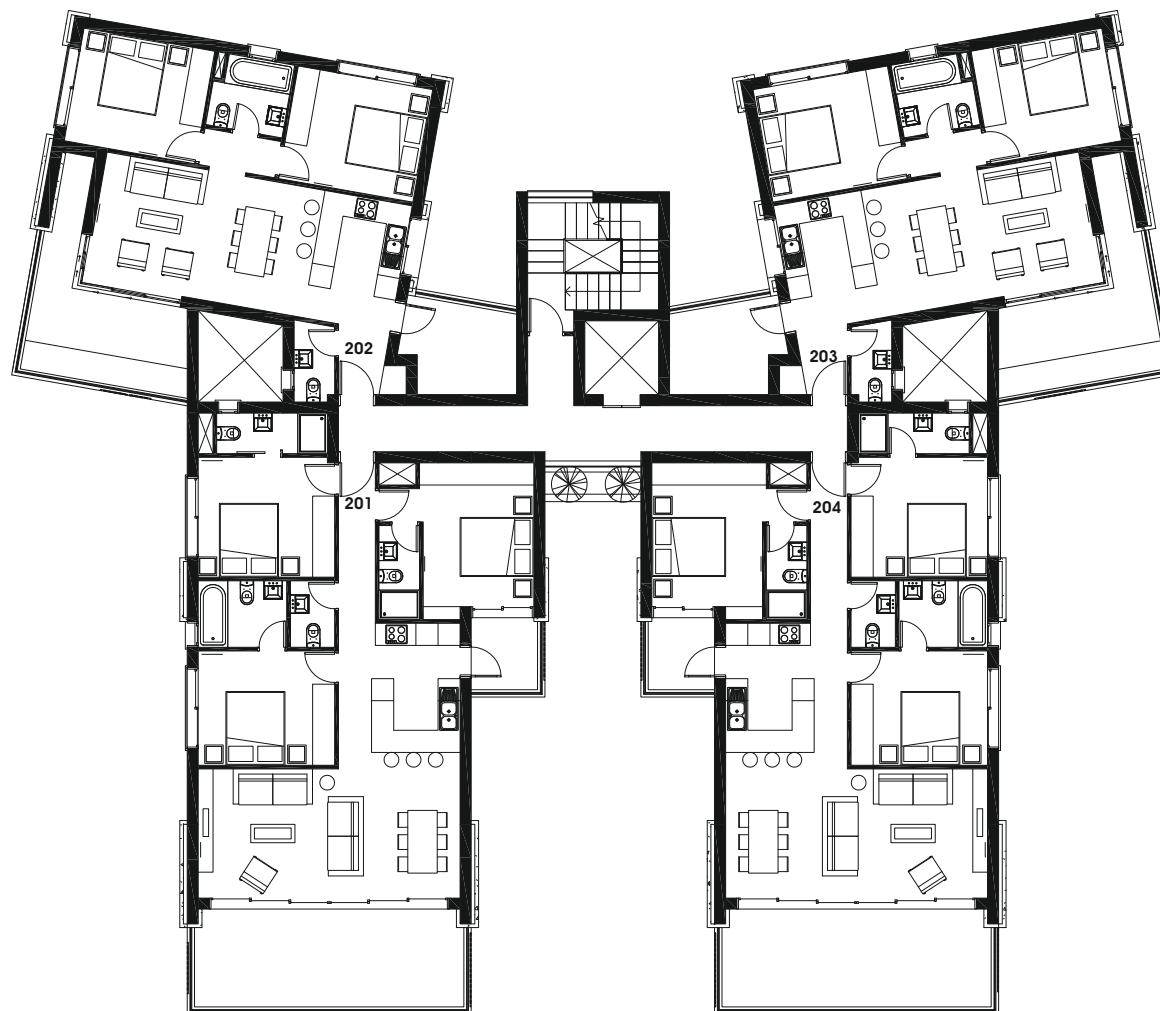
Δημόσιος Δρόμος



ΠΕΡΒΥΙ ΕΤΑ Ζ



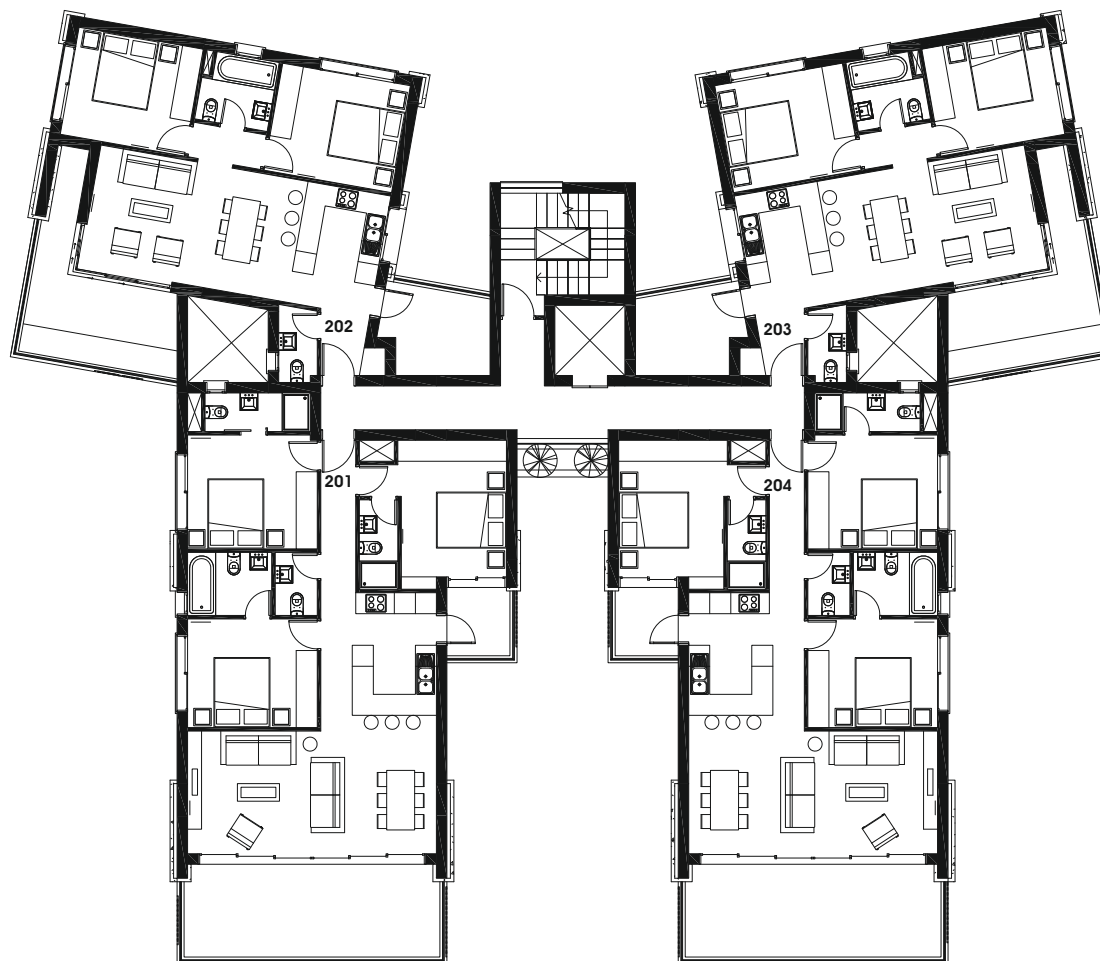
ПЕРВЫЙ ЭТАЖ



ПЕРВЫЙ ЭТАЖ

АПАРТАМЕНТЫ	СПАЛЬНИ	КРЫТАЯ ПЛОЩАДЬ (m ²)	КРЫТЫЙ БАЛКОН (m ²)	ОБЩАЯ КРЫТАЯ ПЛОЩАДЬ (m ²)	КРЫТАЯ ПАРКОВКА (m ²)	КЛАДОВАЯ (m ²)	ОБЩАЯ КРЫТАЯ ПЛОЩАДЬ (m ²) (вкл. ПАРКОВКУ И КЛАДОВУЮ)	ОБЩИЕ (m ²)	ОБЩАЯ КРЫТАЯ ПЛОЩАДЬ (m ²) (вкл. ПАРКОВКУ, КЛАДОВУЮ, МЕСТА ОБЩЕГО ПОЛЬЗОВАНИЯ)	ОТКРЫТЫЕ БАЛКОНЫ (m ²)
201	3	108.76	26.24	135.00	P14 / 11.52	ST. 14 / 3.25	149.77	19.29	169.06	-
202	2	76.72	24.00	100.72	P9 / 11.52	ST. 11 / 3.64	115.88	14.92	130.80	-
203	2	76.72	24.00	100.72	P6 / 11.52	ST. 06 / 3.13	115.37	14.86	130.23	-
204	3	108.76	26.24	135.00	P10&11 / 23.04	ST. 09 / 3.13	161.17	20.75	181.92	-

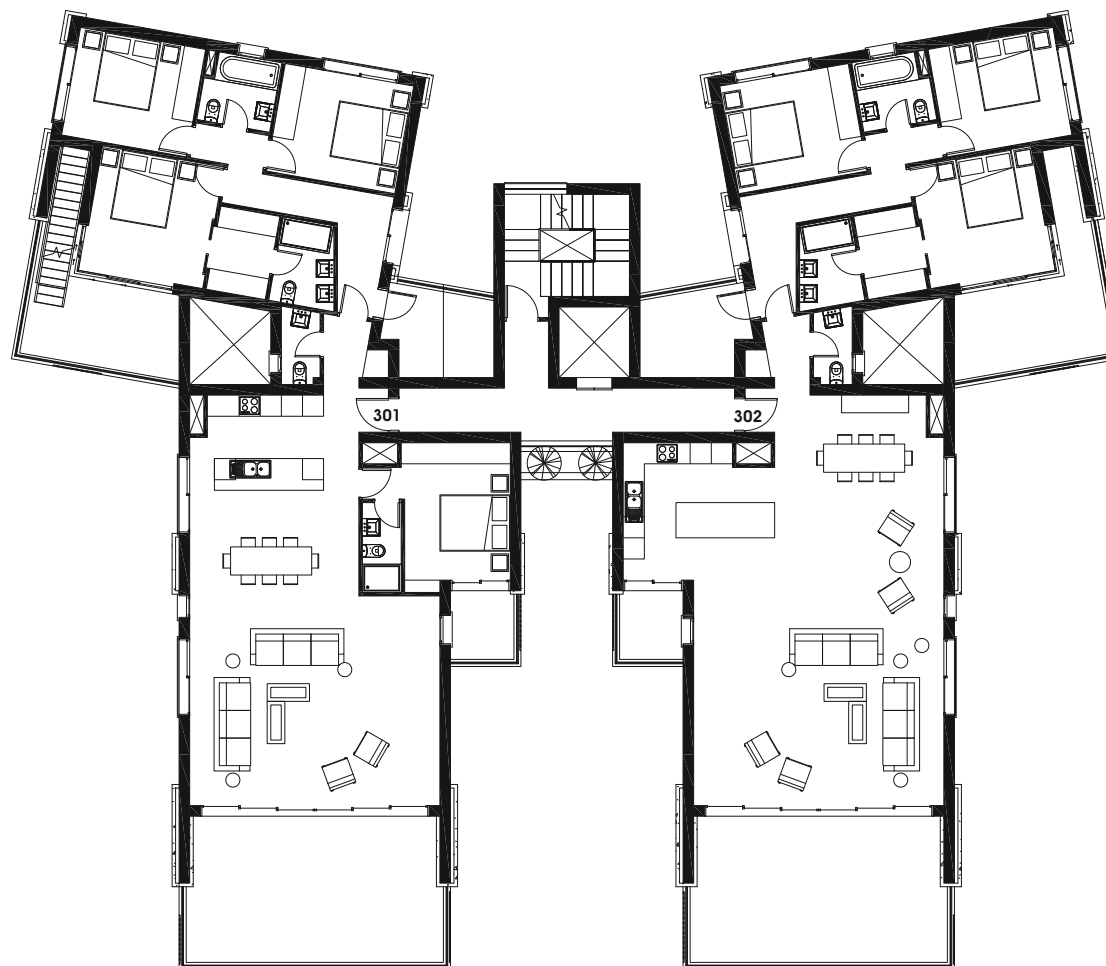
ВТОРОЙ ЭТАЖ



ВТОРОЙ ЭТАЖ

АПАРТАМЕНТЫ	СПАЛЬНИ	КРЫТАЯ ПЛОЩАДЬ (m ²)	КРЫТЫЙ БАЛКОН (m ²)	ОБЩАЯ КРЫТАЯ ПЛОЩАДЬ (m ²)	КРЫТАЯ ПАРКОВКА (m ²)	КЛАДОВАЯ (m ²)	ОБЩАЯ КРЫТАЯ ПЛОЩАДЬ (m ²) (вкл. ПАРКОВКУ И КЛАДОВУЮ)	ОБЩИЕ (m ²)	ОБЩАЯ КРЫТАЯ ПЛОЩАДЬ (m ²) (вкл. ПАРКОВКУ, КЛАДОВУЮ, МЕСТА ОБЩЕГО ПОЛЬЗОВАНИЯ)	ОТКРЫТЫЕ БАЛКОНЫ (m ²)
201	3	108.76	26.24	135.00	P14 / 11.52	ST. 14 / 3.25	149.77	18.71	168.48	-
202	2	76.72	19.50	96.22	P9 / 11.52	ST. 11 / 3.64	111.38	13.91	125.29	-
203	2	76.72	19.50	96.22	P6 / 11.52	ST. 06 / 3.13	110.87	13.85	124.72	-
204	3	108.76	26.24	135.00	P11 / 11.52	ST. 09 / 3.13	149.65	18.69	168.34	-

ТРЕТИЙ ЭТАЖ



ТРЕТИЙ ЭТАЖ

АПАРТАМЕНТЫ	СПАЛЬНИ	КРЫТАЯ ПЛОЩАДЬ (m ²)	КРЫТЫЙ БАЛКОН (m ²)	ОБЩАЯ КРЫТАЯ ПЛОЩАДЬ (m ²)	КРЫТАЯ ПАРКОВКА (m ²)	КЛАДОВАЯ (m ²)	ОБЩАЯ КРЫТАЯ ПЛОЩАДЬ (m ²) (вкл. ПАРКОВКУ И КЛАДОВУЮ)	ОБЩИЕ (m ²)	ОБЩАЯ КРЫТАЯ ПЛОЩАДЬ (m ²) (вкл. ПАРКОВКУ, КЛАДОВУЮ, МЕСТА ОБЩЕГО ПОЛЬЗОВАНИЯ)	ОТКРЫТЫЕ БАЛКОНЫ (m ²)
301	4	174.28	66.92	241.20	P1 AND P2 / 23.04	ST. 02 AND 07 / 8.77	273.01	35.16	308.17	45.11
302	3	174.28	64.20	238.48	P15 AND P16 / 23.04	ST. 12 / 4.87	266.39	34.30	300.69	-

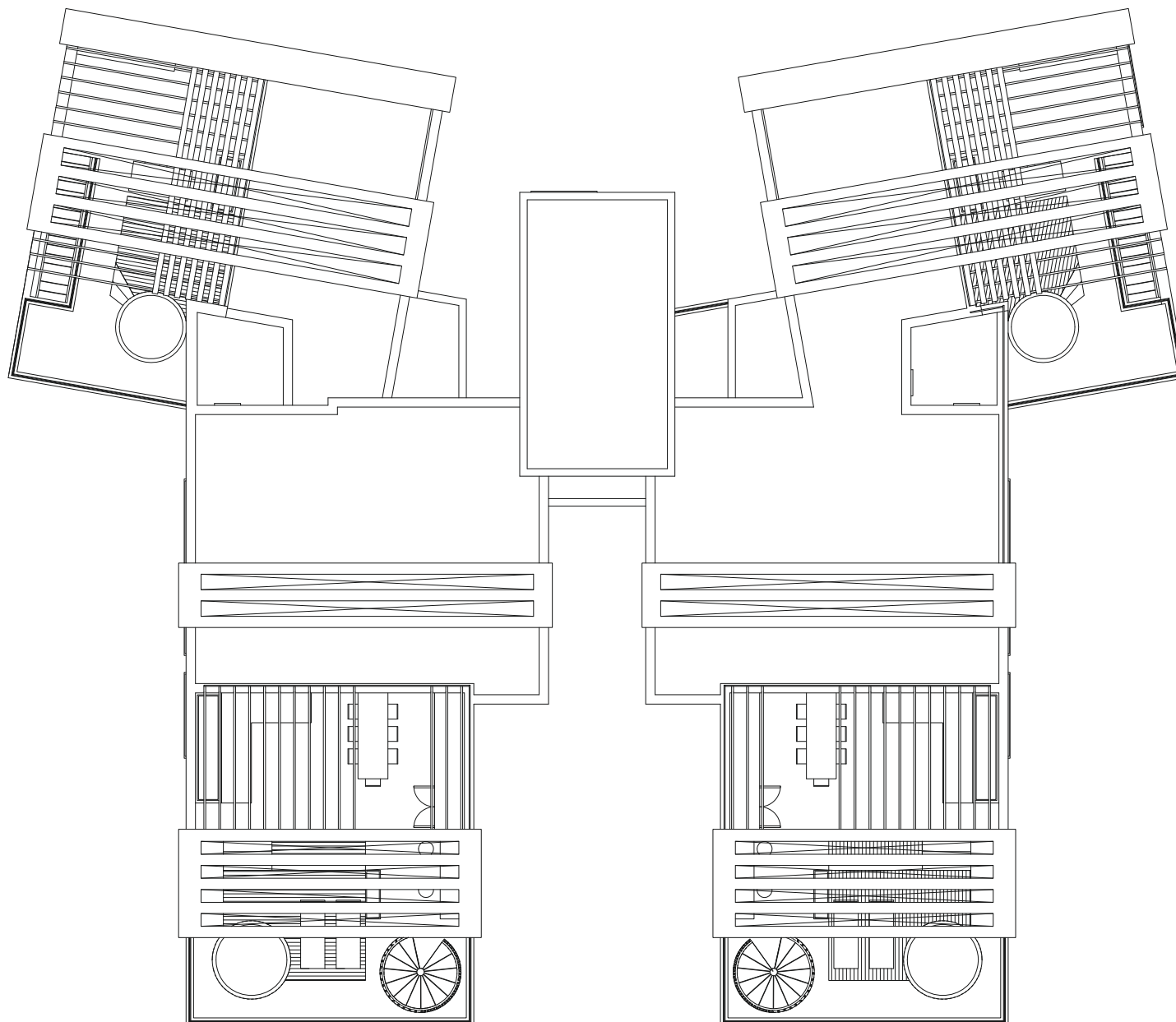
ЧЕТВЕРТЫЙ ЭТАЖ



ЧЕТВЕРТЫЙ ЭТАЖ

АПАРТАМЕНТЫ	СПАЛЬНИ	КРЫТАЯ ПЛОЩАДЬ (m ²)	КРЫТЫЙ БАЛКОН (m ²)	ОБЩАЯ КРЫТАЯ ПЛОЩАДЬ (m ²)	КРЫТАЯ ПАРКОВКА (m ²)	КЛАДОВАЯ (m ²)	ОБЩАЯ КРЫТАЯ ПЛОЩАДЬ (m ²) (вкл. ПАРКОВКУ И КЛАДОВУЮ)	ОБЩИЕ (m ²)	ОБЩАЯ КРЫТАЯ ПЛОЩАДЬ (m ²) (вкл. ПАРКОВКУ, КЛАДОВУЮ, МЕСТА ОБЩЕГО ПОЛЬЗОВАНИЯ)	ОТКРЫТЫЕ БАЛКОНЫ (m ²)
401	3	108.76	38.00	146.76	P05 / 11.52	ST. 03 / 4.93	163.21	21.02	184.23	58.71
402	2	76.72	27.14	103.86	P07 / 11.52	ST. 08 / 4.30	119.68	15.41	135.09	45.07
403	3	108.76	38.00	146.76	P12 / 11.52	ST. 15 / 4.93	163.21	21.02	184.23	58.71

САД НА КРЫШЕ



ВЫСОТА


CITYGATE
АПАРТАМЕНТЫ



ВИД



ЗАПАДНАЯ СТОРОНА

ВОСТОЧНАЯ СТОРОНА



СЕВЕРНАЯ СТОРОНА

ЮЖНАЯ СТОРОНА

РЕЗЮМЕ ПРОЕКТА

ПЕРВЫЙ ЭТАЖ

АПАРТАМЕНТЫ	СПАЛЬНИ	КРЫТАЯ ПЛОЩАДЬ (m ²)	КРЫТЫЙ БАЛКОН (m ²)	ОБЩАЯ КРЫТАЯ ПЛОЩАДЬ (m ²)	КРЫТАЯ ПАРКОВКА (m ²)	КЛАДОВАЯ (m ²)	ОБЩАЯ КРЫТАЯ ПЛОЩАДЬ (m ²) (вкл. ПАРКОВКУ И КЛАДОВУЮ)	ОБЩИЕ (m ²)	ОБЩАЯ КРЫТАЯ ПЛОЩАДЬ (m ²) (вкл. ПАРКОВКУ, КЛАДОВУЮ, МЕСТА ОБЩЕГО ПОЛЬЗОВАНИЯ)	ОТКРЫТЫЕ БАЛКОНЫ (m ²)
101	3	108.76	26.24	135.00	P3 / 11.52	ST. 01 / 4.10	150.62	19.40	170.02	-
102	2	76.72	24.00	100.72	P8 / 11.52	ST. 04 / 3.64	115.88	14.92	130.80	-
103	2	76.72	24.00	100.72	P4 / 11.52	ST. 05 / 3.15	115.39	14.86	130.25	-
104	3	108.76	26.24	135.00	P13 / 11.52	ST. 10 / 3.15	149.67	19.27	168.94	-

ВТОРОЙ ЭТАЖ

АПАРТАМЕНТЫ	СПАЛЬНИ	КРЫТАЯ ПЛОЩАДЬ (m ²)	КРЫТЫЙ БАЛКОН (m ²)	ОБЩАЯ КРЫТАЯ ПЛОЩАДЬ (m ²)	КРЫТАЯ ПАРКОВКА (m ²)	КЛАДОВАЯ (m ²)	ОБЩАЯ КРЫТАЯ ПЛОЩАДЬ (m ²) (вкл. ПАРКОВКУ И КЛАДОВУЮ)	ОБЩИЕ (m ²)	ОБЩАЯ КРЫТАЯ ПЛОЩАДЬ (m ²) (вкл. ПАРКОВКУ, КЛАДОВУЮ, МЕСТА ОБЩЕГО ПОЛЬЗОВАНИЯ)	ОТКРЫТЫЕ БАЛКОНЫ (m ²)
201	3	108.76	26.24	135.00	P14 / 11.52	ST. 14 / 3.25	149.77	19.29	169.06	-
202	2	76.72	24.00	100.72	P9 / 11.52	ST. 11 / 3.64	115.88	14.92	130.80	-
203	2	76.72	24.00	100.72	P6 / 11.52	ST. 06 / 3.13	115.37	14.86	130.23	-
204	3	108.76	26.24	135.00	P10&11 / 23.04	ST. 09 / 3.13	161.17	20.75	181.92	-

ТРЕТИЙ ЭТАЖ

АПАРТАМЕНТЫ	СПАЛЬНИ	КРЫТАЯ ПЛОЩАДЬ (m ²)	КРЫТЫЙ БАЛКОН (m ²)	ОБЩАЯ КРЫТАЯ ПЛОЩАДЬ (m ²)	КРЫТАЯ ПАРКОВКА (m ²)	КЛАДОВАЯ (m ²)	ОБЩАЯ КРЫТАЯ ПЛОЩАДЬ (m ²) (вкл. ПАРКОВКУ И КЛАДОВУЮ)	ОБЩИЕ (m ²)	ОБЩАЯ КРЫТАЯ ПЛОЩАДЬ (m ²) (вкл. ПАРКОВКУ, КЛАДОВУЮ, МЕСТА ОБЩЕГО ПОЛЬЗОВАНИЯ)	ОТКРЫТЫЕ БАЛКОНЫ (m ²)
301	4	174.28	66.92	241.20	P1 AND P2 / 23.04	ST. 02 AND 07 / 8.77	273.01	35.16	308.17	45.11
302	3	174.28	64.20	238.48	P15 AND P16 / 23.04	ST. 12 / 4.87	266.39	34.30	300.69	-

ЧЕТВЕРТЫЙ ЭТАЖ

АПАРТАМЕНТЫ	СПАЛЬНИ	КРЫТАЯ ПЛОЩАДЬ (m ²)	КРЫТЫЙ БАЛКОН (m ²)	ОБЩАЯ КРЫТАЯ ПЛОЩАДЬ (m ²)	КРЫТАЯ ПАРКОВКА (m ²)	КЛАДОВАЯ (m ²)	ОБЩАЯ КРЫТАЯ ПЛОЩАДЬ (m ²) (вкл. ПАРКОВКУ И КЛАДОВУЮ)	ОБЩИЕ (m ²)	ОБЩАЯ КРЫТАЯ ПЛОЩАДЬ (m ²) (вкл. ПАРКОВКУ, КЛАДОВУЮ, МЕСТА ОБЩЕГО ПОЛЬЗОВАНИЯ)	ОТКРЫТЫЕ БАЛКОНЫ (m ²)
401	3	108.76	38.00	146.76	P05 / 11.52	ST. 03 / 4.93	163.21	21.02	184.23	58.71
402	2	76.72	27.14	103.86	P07 / 11.52	ST. 08 / 4.30	119.68	15.41	135.09	45.07
403	3	108.76	38.00	146.76	P12 / 11.52	ST. 15 / 4.93	163.21	21.02	184.23	58.71